



OrusLife

Atonik® Mechanismus des Erfolgs.



Was ist Atonik®?

- biologischer Pflanzenstimulator, registriert unter Pflanzenschutzmittelrecht als Wachstumsregulator
- beinhaltet 3 in der EU gelistete Wirkstoffe
- Synthetische Nitrophenolate = Nachbau der natürlich vorkommenden Verbindungen aus aktiven Zellen = Phenolverbindungen = bioaktive Substanzen in Pflanzen
 - › 2 g/l Natrium-o-nitrophenolat
 - › 1 g/l Natrium-5-nitroguaiacolat
 - › 3 g/l Natrium-p-nitrophenolat



Wie wirkt Atonik® in der Pflanze ?

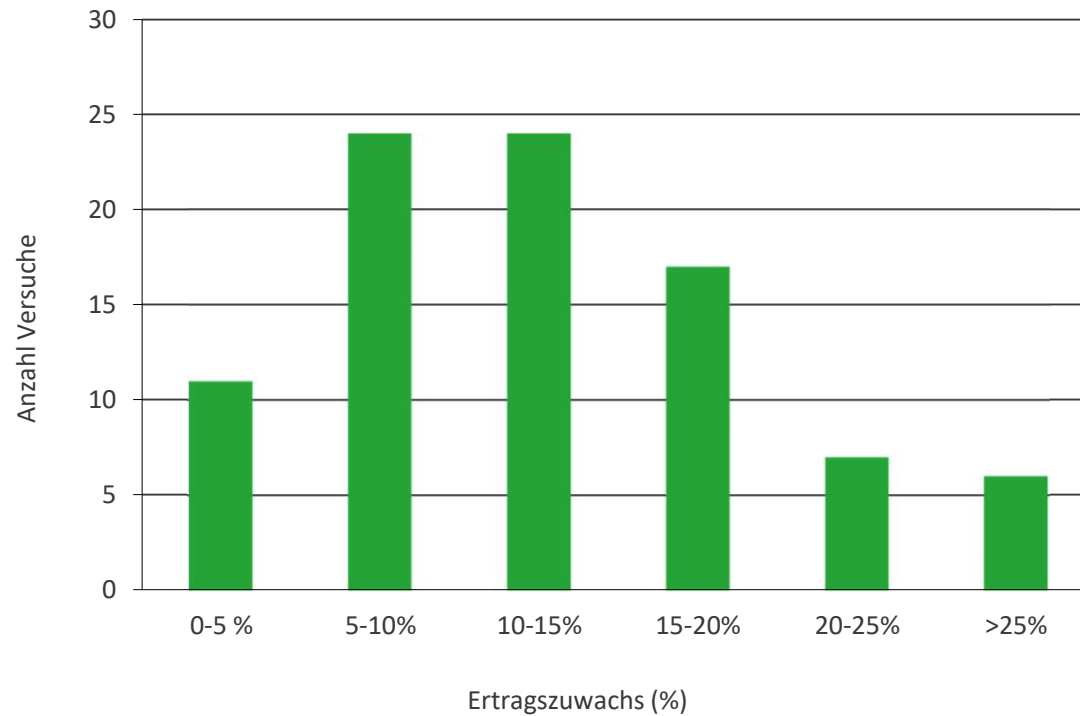
- Atonik beeinflusst positiv
 - › Photosynthetische Leistung
 - › Größere Blattassimilationsfläche
 - › Chlorophyllgehalt
- Wassermangement:
 - › Niedrigerer stomatärer Widerstand
 - › Höhere Intensität des Transports
 - › Gesteigerte Wasseraufnahme durch Wurzeln
- Zunahme an:
 - › Pflanzenhormonen (Auxin, Cytokinin)
 - › Ligningehalt
 - › Proteingehalt
 - › Kohlenhydrate
 - › Mineralien
- Förderung der Plasmaströmung
 - › Verteilung von Substraten, Enzymen u.a.
 - › einfaches, innerzelluläres Kreislaufsystem
 - › Wanderung von Chloroplasten

Atonik® Zulassung

Handelsbezeichnung	Anwendungsnr.	Einsatzgebiet	Kultur/ Objekt	Schadorganismus/ Zweck
<u>Atonik</u>	<u>00A070-00/00-001</u>	Ackerbau	Zuckerrübe	Ertragssteigerung
<u>Atonik</u>	<u>00A070-00/00-002</u>	Ackerbau	Raps	Ertragssteigerung
NEU <u>Atonik</u>	00A070-00/01-005	Ackerbau	Sonnenblume	Ertragssteigerung, Verbesserung der Samenqualität
<u>Atonik</u>	<u>00A070-00/00-003</u>	Gemüsebau	Gemüsepaprika	Ertragssteigerung
<u>Atonik</u>	<u>00A070-00/00-004</u>	Gemüsebau	Tomate	Ertragssteigerung, Förderung des Fruchtansatzes
<u>Atonik</u>	<u>00A070-00/00-005</u>	Gemüsebau	Tomate	Ertragssteigerung, Förderung des Fruchtansatzes



Versuchsergebnisse Winterraps

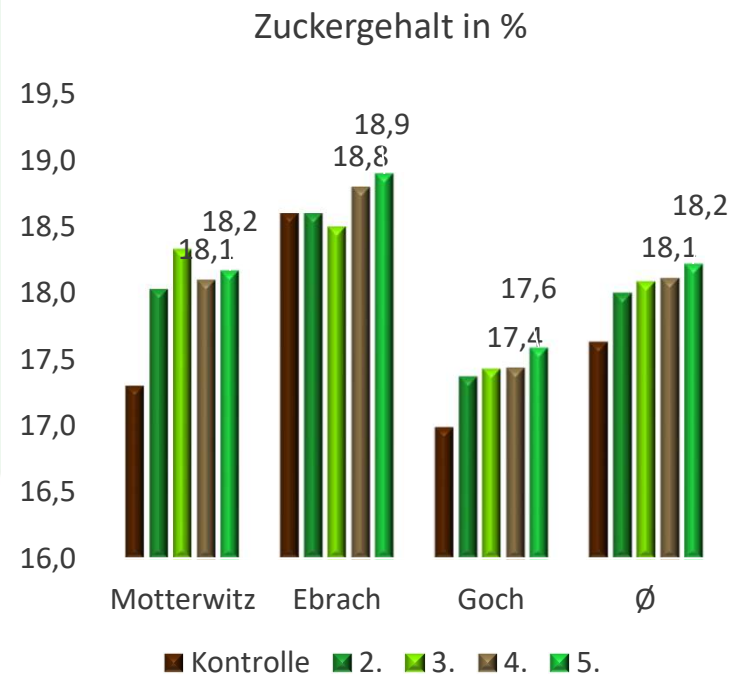


Zusammenfassung
mehrjähriger Ergebnisse
aus verschiedenen
europäischen Ländern



Versuchsergebnisse Zuckerrübe 2017

Germany		
Treatment	Rate L/kg/ ha	Appl.
1. Untreated control	*	-
Betanal Expert + Debut (Safari 50WG) + FHS	1,25+0,02+0,25	T1
2. BE+Goltix Gold + Rebel Ultra	1,5+1,5+0,83	T2
BE+Goltix Gold + Debut (Safari 50WG) + FHS	1,5+1,5+0,03+0,25	T3
Betanal Expert + Debut (Safari 50WG) + FHS	1,25+0,02+0,25	T1
3. BE+Goltix Gold + Rebel Ultra + ARY-0469-01	1,5+1,5+0,83+0,6	T2
BE+Goltix Gold + Debut (Safari 50WG) + FHS + ARY-0469-01	1,5+1,5+0,03+0,25+0,6	T3
Betanal Maxx Pro + Goltix Titan	1,25+1,0	T1
4. Betanal Maxx Pro + Goltix Titan	1,5+2,0	T2
Betanal Maxx Pro + Goltix Titan	1,5+2,0	T3
Betanal Maxx Pro + Goltix Titan	1,25+1,0	T1
5. Betanal Maxx Pro + Goltix Titan + ARY-0469-01	1,5+2,0+0,6	T2
Betanal Maxx Pro + Goltix Titan + ARY-0469-01	1,5+2,0+0,6	T3

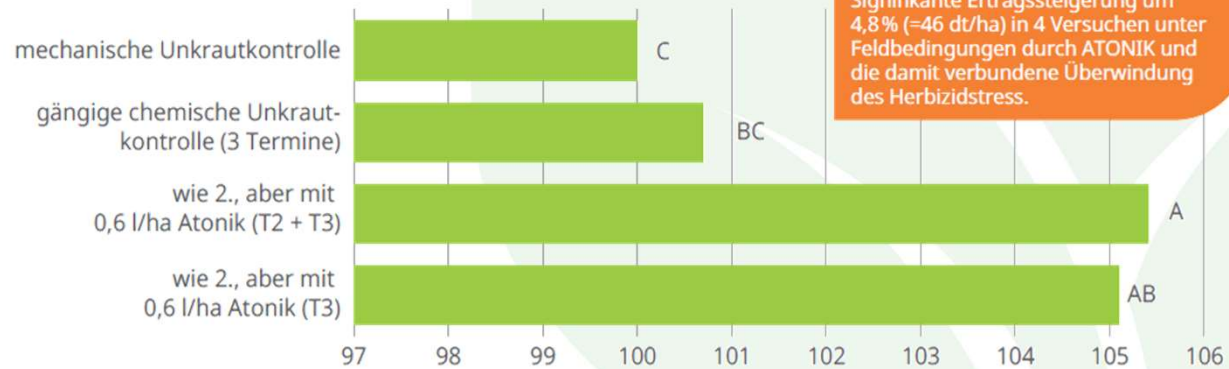


ARY-0469-01 = Atonik



Versuchsergebnisse Zuckerrübe 2019

► Rel. Ertrag in Zuckerrüben nach Stressmilderung mit Biostimulanzien (Serie 4 Versuche)

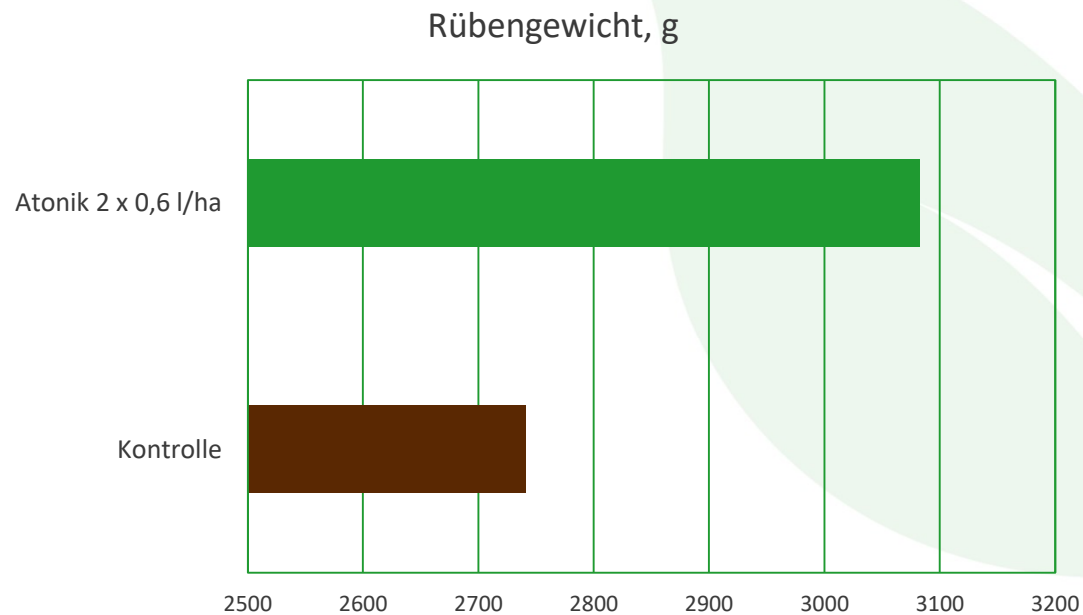


Pflanzenschutz & Düngung 2019/20

Quelle: LZ Sonderheft Pflanzenschutz und Düngung 2019/20, S. 13



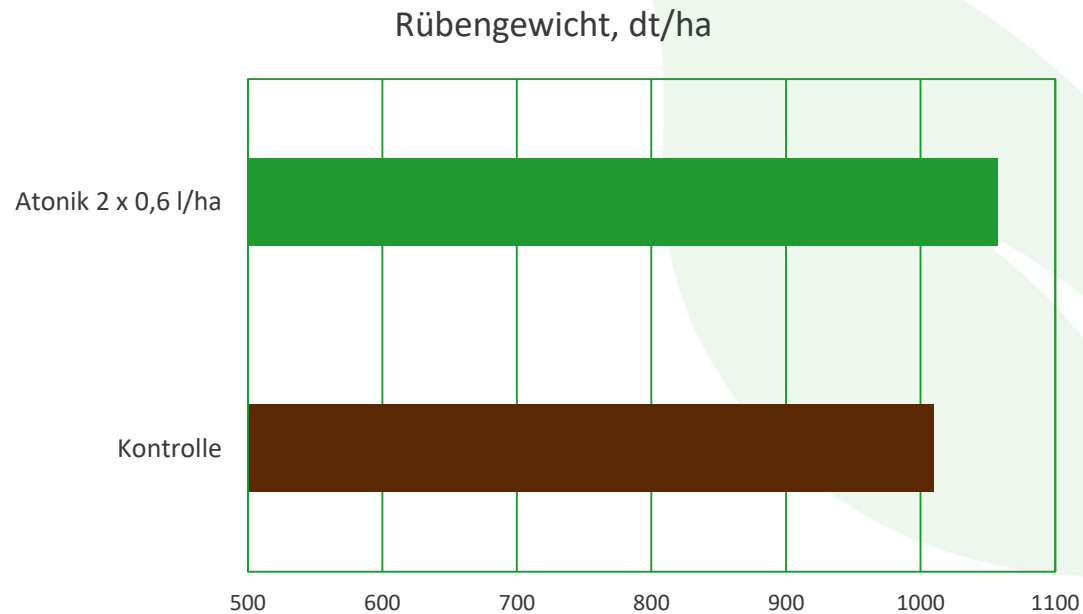
Versuchsergebnis Zuckerrüben 2021



Versuch auf Praxisbetrieb
 Bodenverhältnisse: Schwemmland/Rheinebene
 Sorte: BTS 7300 N (Betaseed)
 Handrodung: jeweils 2 x 10 Rüben aus 2 verschiedenen Reihen
 Varianten:
 • Kontrolle
 • 2 x 0,6 l/ha Atonik, jeweils zur 3. und 4. NAK als TM
 Ausbringung am 13.05. und 09.06.21



Versuchsergebnis Zuckerrüben 2022



Versuch LK Niedersachsen, BSt. Northeim,
Zuckerrübe BTS 6975N

Varianten:

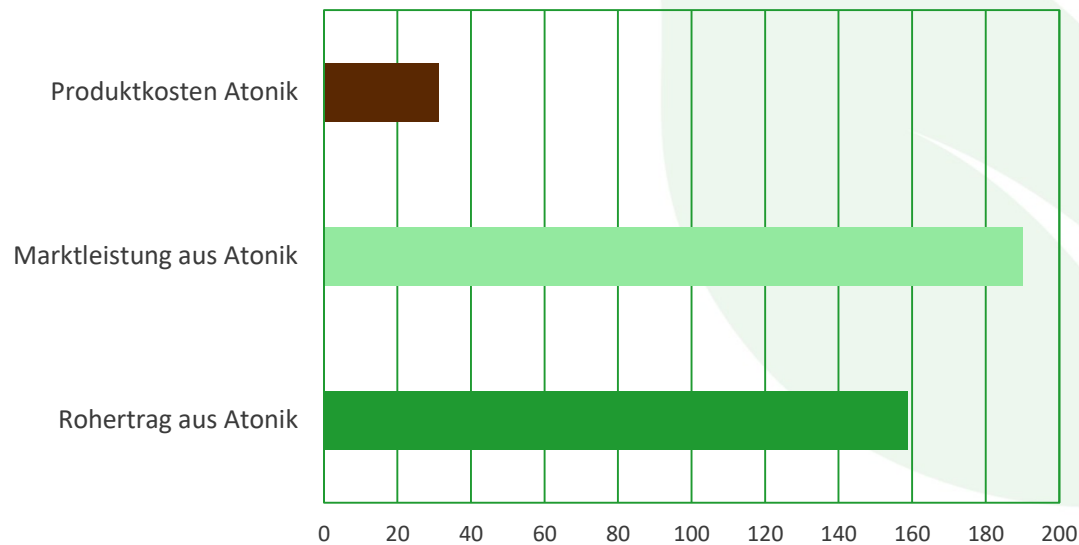
BBCH 13-14 und BBCH 18:

1. Belvedere Duo + Metafol SC+ VENZAR
500 SC (Kontrolle)
2. Belvedere Duo + Metafol SC + VENZAR
500 SC + Atonik



Versuchsergebnis Zuckerrüben 2022, Wirtschaftlichkeit

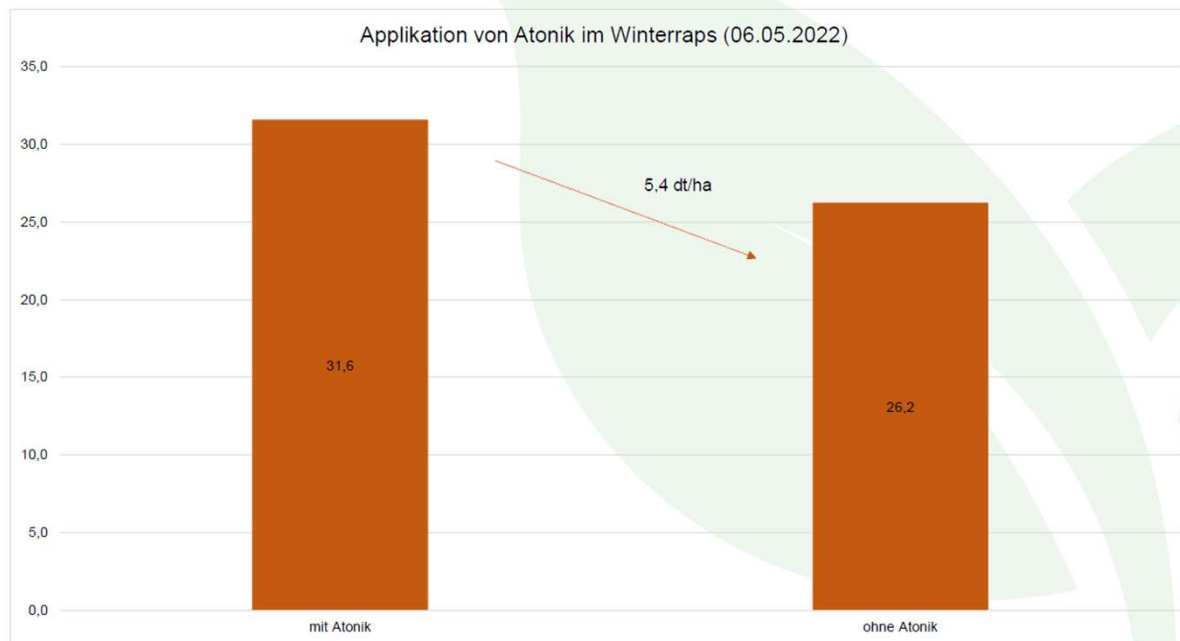
Marktleistung und Rohertrag, EUR/ha



Versuch LK Niedersachsen, BSt. Northeim,
Zuckerrübe BTS 6975N
Rübenpreis: 40.- EUR/t
Eigene Berechnungen



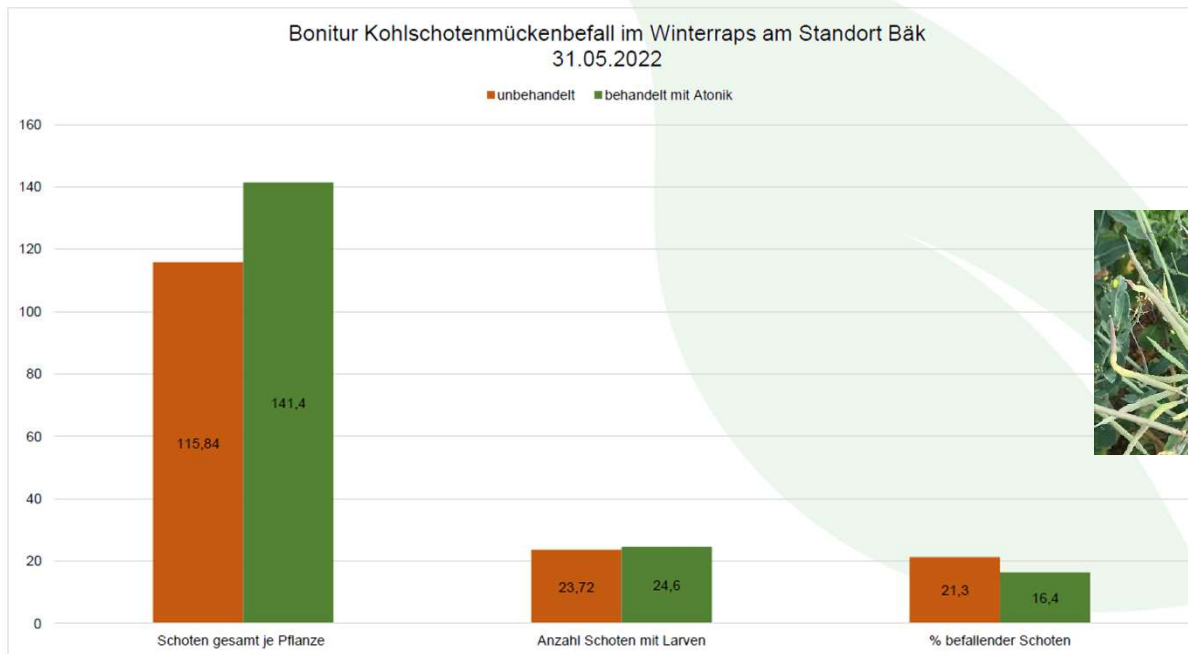
Versuchsergebnis Winterraps 2022 (SH)



Ausgewerteter Streifenversuch/Standort mit starkem Druck durch Kohlschotenmücke



Versuchsergebnis Winterraps 2022 (SH)



Ausgewerteter Streifenversuch/Standort mit starkem Druck durch Kohlschotenmücke



Atonik® - der Nutzen für Sie

- ✓ Pflanzenschutzzulassung mit zugehörigen Prüfungen
- ✓ Messbares Wirkungsprinzip über definierte Wirkstoffe (EU Annex I)
- ✓ Nachbau pflanzeneigener Verbindungen aus der Gruppe der Phenolate
- ✓ Stärkung und Abfederung gegen wachstumswidrige Einflüsse
- ✓ Nachgewiesene Ertrags- und Qualitätsverbesserung
- ✓ Nur 0,6 l/ha pro Anwendung in Feldkulturen, 5 l – Kanister reicht für über 8 ha bei einmaliger Anwendung
- ✓ Klare Steigerung des Rohertrages aus dem Einsatz von Atonik (z. B. in Zuckerrüben)

